

# LES PARTENAIRES DE L'ESPACE ENTREPRENDRE



## L'ESPACE ENTREPRENDRE à votre service

### Renseignements

T. 04 76 28 29 10

[transmission.entreprise@grenoble.cci.fr](mailto:transmission.entreprise@grenoble.cci.fr)

[entreprendre.grenoble.cci.fr](http://entreprendre.grenoble.cci.fr)

### Rejoignez-nous sur :



[www.facebook.com/espaceentreprendre.ccigrenoble](http://www.facebook.com/espaceentreprendre.ccigrenoble)



[www.grenoble-ecobiz.biz/jcms/rec\\_84338/fr/entrepreneurs](http://www.grenoble-ecobiz.biz/jcms/rec_84338/fr/entrepreneurs)

Maquette : service communication CCI de Grenoble, Juin 2017.



ÉVALUATION

INFORMATION

CÉDER SON ENTREPRISE

APPUI

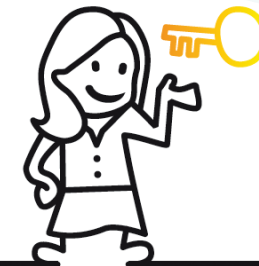
CONSEIL



Chambre de commerce et d'industrie  
1 place André-Malraux - CS 90297 - 38016 Grenoble Cedex 1 - France  
T. 04 76 28 28 28 - F. 04 76 28 27 27 - [contactinfo.cci@grenoble.cci.fr](mailto:contactinfo.cci@grenoble.cci.fr) [www.grenoble.cci.fr](http://www.grenoble.cci.fr)

OSEZ ENTREPRENDRE !  
La CCI vous accompagne

# AVEC L'ESPACE ENTREPRENDRE, ENVISAGEZ EN DOUCEUR **LA TRANSMISSION DE VOTRE ENTREPRISE**



## Une offre de service déclinée en fonction de vos besoins

### PACK VISIBILITÉ CÉDANT

- Diffusion de votre annonce sur le site Transentreprise
- Mise en relation avec les repreneurs intéressés par votre annonce



### OBJECTIF TRANSMISSION

- RDV diagnostic avec un conseiller transmission de la CCI
- Diffusion de votre annonce sur le site Transentreprise
- Qualification du profil des repreneurs potentiels
- Mise en relation avec des repreneurs qualifiés

### ÉVALUATION D'ENTREPRISE

- RDV diagnostic avec un conseiller transmission de la CCI
- Analyse économique et financière de votre entreprise
- Estimation de la valeur de votre entreprise par un comité d'experts
- Diffusion de votre annonce sur le site Transentreprise
- Qualification du profil des repreneurs potentiels
- Mise en relation avec des repreneurs qualifiés

**Transentreprise**

REPRENDRE ET CÉDER UNE ENTREPRISE

**Transentreprise** : une base de données nationale, commune aux Chambres de métiers et de l'Artisanat et aux Chambres de commerce et d'industrie, regroupant les offres de cession et des profils de repreneurs

Sur Transentreprise, chaque année, ce sont :

- **Près de 8 000** offres de vente diffusées

- Donnant lieu à près de **1 700** cessions

- **Près de 40 %** des affaires reprises dans un délai inférieur à 12 mois

- **50 000** connexions par mois sur le site

- **Plus de 23 000** demandes de mise en relation déposées sur le site Transentreprise



### LES AVANTAGES CCI

- Notre connaissance du marché local de la transmission / reprise
- Notre discrétion et notre confidentialité
- La visibilité nationale du site : [www.transentreprise.com](http://www.transentreprise.com)



N'hésitez pas à nous contacter pour tout renseignement (coordonnées au verso)  
Retrouvez le détail des prestations et les tarifs sur [www.grenoble.cci.fr](http://www.grenoble.cci.fr)